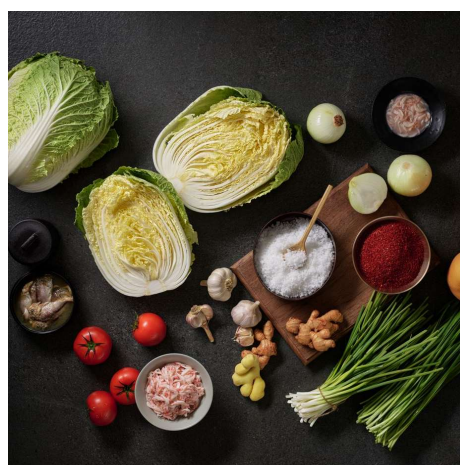
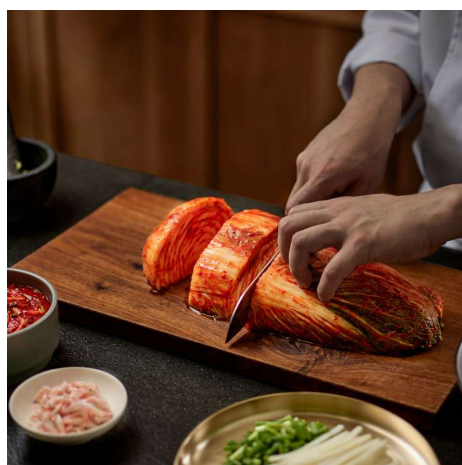


ロッテホテルの韓国本場キムチを大丸東京店で期間限定販売 ～2026年7月1日(水)～7月7日(火)までポップアップストアにて展開～

株式会社ロッテホールディングス（本社：東京都新宿区、代表取締役社長 CEO：玉塚 元一、以下「ロッテホールディングス」）は、このたび、韓国ロッテグループの株式会社ホテルロッテ（本社：韓国ソウル市、CEO：Jung Hosuck（ジョン・ホソク）、以下「ホテルロッテ」）が、オリジナルの「ロッテホテル キムチ」を2026年7月1日(水)～7月7日(火)までの間、期間限定で大丸東京店の地下1階催事スペース「旬鮮探訪」にて展開することをお知らせいたします。



■ 「ロッテホテル キムチ」について

「ロッテホテル キムチ」は、40年余りの伝統を誇るロッテホテル内の有名韓国料理レストラン「無窮花（ムグンファ）」のノウハウと、一流シェフ陣による長年の研究・開発レシピをもとに誕生したプレミアムホテルキムチです。季節ごとに韓国国内を代表する最適な産地で栽培された新鮮な白菜や、ロッテホテルが直接管理する農場で生産した唐辛子から作られた唐辛子粉など、厳選した韓国産食材を使用しています。

特に、干しダラ、車えび、椎茸、昆布、大根、長ねぎなど、厳選した食材を丁寧に煮出した、深みと豊かなコクのあるだしが特徴です。また、一般的なアミの塩辛よりも5～6倍高価な高級塩辛「ユクジョッ（육젓）」を使用しているほか、人工甘味料の代わりに梨やトマトを使用することで、自然な甘みとうま味を引き出しています。

■ 販売商品について

- ・商品名：「ロッテホテル キムチ」 650g／1 個
- ・販売価格：1,900 円（税込）※2 個以上のご購入で 10%割引
- ・消費期限：製造日から 60 日(要冷蔵)



<キャンペーン>

- ・ロッテホテル公式マスコットグッズをプレゼント
(ご購入者さま先着順、なくなり次第終了となります)

■ ポップアップストア概要

期間	2026 年 7 月 1 日(水)～7 月 7 日(火)
会場	大丸東京店 地下 1 階催事スペース「旬鮮探訪」
住所	東京都千代田区丸の内 1-9-1 (JR 東京駅八重洲北口改札を出てすぐ)
営業時間	10:00～20:00
大丸東京店公式サイト	https://www.daimaru.co.jp/tokyo/

■ 株式会社ホテルロッテについて

1973 年に設立されたホテルロッテは、プレミアムブランド「シグニエル」、アッパーアップスケールブランド「ロッテホテル」、ライフスタイルブランド「L7 バイロッテホテル」、ビジネスと休息を考慮した「BREEV バイロッテホテル」、ビジネス特化型ブランド「ロッテシティホテル」など、多様なお客さまのニーズに応えるポートフォリオを展開する、韓国最大級のグローバルホテルグループです。

2010 年のロッテホテルモスクワ開業を皮切りに、アメリカ（ニューヨーク・シアトル・シカゴ）、ベトナム（ハノイ・ホーチミン）、ミャンマー（ヤンゴン）など、現在は世界 7 カ国で 40 余りのホテルおよびリゾートを運営するグローバルホテルチェーンブランドへと成長しました。アジアを越えて世界へと展開し、どこにおいても変わらぬ上質なサービスと施設を提供することで、お客さまに深い感動をお届けするブランドを目指しています。

株式会社ロッテホールディングスについて (<https://lotte-hd.com/>)

中核事業である菓子・アイス領域をはじめとし、プロ野球球団の運営、不動産、ファイナンス、CVC、ホテル、ヘルスケアなどの事業を展開しています。今後は食品事業のさらなるイノベーションに加え、日本と韓国の事業シーズを掛け合わせたビジネス創出に向けて、果敢にチャレンジしてまいります。

ロッテグループは 1948 年に日本（東京）でチューインガムの製造・販売を開始。現在は、日本と韓国に本社機能を持ち、世界約 35 の国と地域で食品、流通、金融、バイオ医薬、ヘルスケア、データセンター、ホテル/リゾート、エンターテインメント、建設などの領域でビジネスを展開しています。わたしたちは「Lifetime Value Creator」をグループ統一のビジョンとして掲げ、人々のライフサイクルのすべてにおいて価値を提供し続けてまいります。